



Les panneaux de bardage en **fibres-ciment COPANEL** constituent une solution **économique, esthétique et technique**. Nos produits sont teintés masse, haute densité (HD), doublement comprimés, auto-clavés et renforcés de fibres de cellulose minéralisée. Les panneaux de **façade ventilée** participent à l'isolation thermique du bâtiment, pour vos réhabilitations ou constructions neuves. Leurs nuances naturelles et leur aspect minéral rendent **chaque panneau unique** et donneront vie à votre façade.



- INCOMBUSTIBLE A2-s1,d0
- ESSAI LEPIR 2(Suppr. des bavettes coupe-feu - sous conditions)



RÉSISTANCE AUX CHOCS : Q4



POSE EN ZONE SISMIQUE ET/OU INCLINÉE SOUS AVIS TECHNIQUE



C+D : MASSE COMBUSTIBLE
16 MJ / m² POUR Ep. 8 MM



RESISTANCE A LA FLEXION :
CLASSE 5 (≥ 24 MPA MINIMUM)
CERTIFIE QB

EN

NORME EUROPÉENNE
EN 12467:2012



DÉMARCHE HQE
FICHE FDES (disponible sur INIES)
www.inies.fr



INGÉLIF ET IMPUTRESCIBLE

ISO

ECO-RESPONSABLE
USINE CERTIFIÉE ISO 14001

Dimensions standard :

2500 x 1200	2500 X 1220	2500 X 1250
3000 X 1200	3050 X 1220	3000 X 1250
3050 X 1200	3000 X 1220	3050 X 1250

Epaisseurs / Poids :

Epaisseurs (mm)	6	8	10	12
Masse volumique (kg/m ²)	10,8	14,4	18	21,6

SOUS AVIS TECHNIQUE

ATT Appreciation Technique de Transition
n° ATT-21/027_V1

AT Pose en Double peau métallique
n° 2.2/21-1812_V1

Plaques délignées et équerrées.
Formats bruts (bords non rectifiés) sur demande.



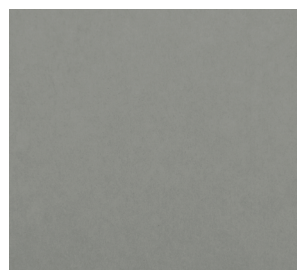
13 coloris teintés masse :



Arctique



Naturel



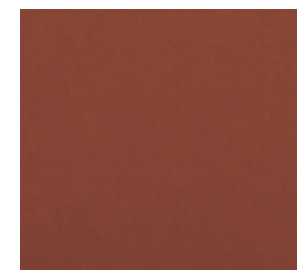
Pierre



Acier



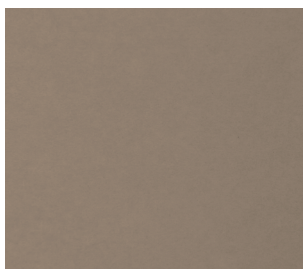
Alicante



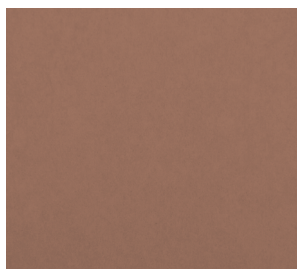
Tomette



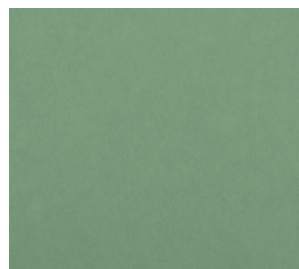
Lin



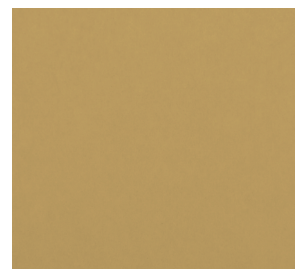
Sahara



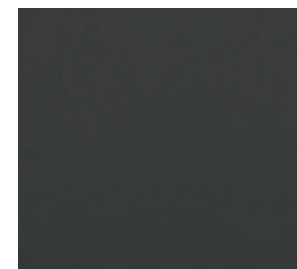
Terre



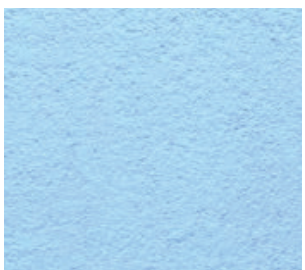
Olive



Sable



Anthracite



Azur

*Min 1500m²



Sensible aux UV



Hopital de Seynod [69]
HYDRO Arctique, Sable, Tomette, Acier

6 Finitions de surface :



Lisse



Griffée G24



Structurée G16



Sablée



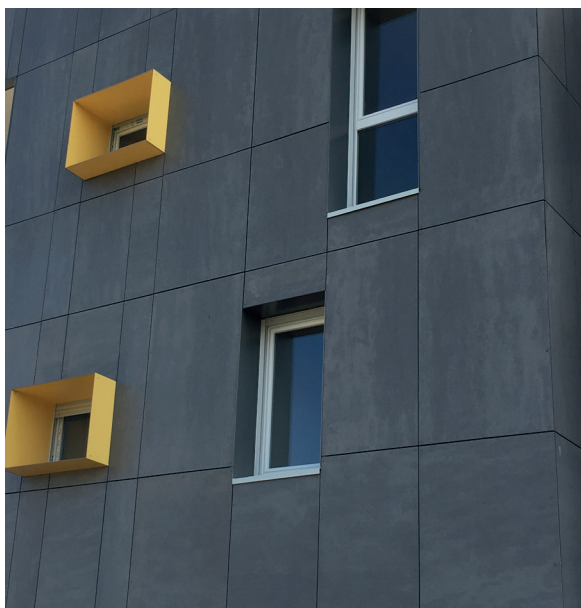
Etna



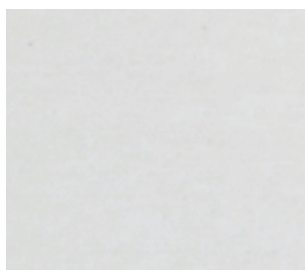
Rainurée

(Différentes options de gravure)

TEINTES NUANCÉES



12 coloris teints masse :



Antarctique



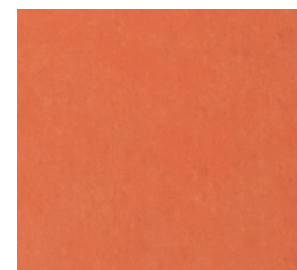
Cannelle



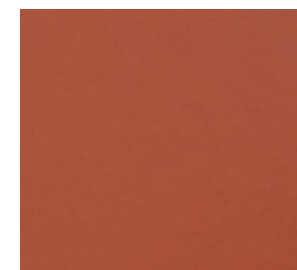
Souris



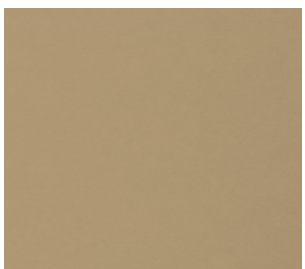
Zinc



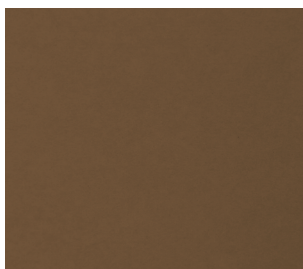
Safran



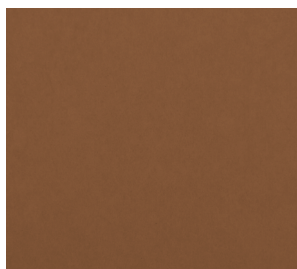
Terre-cuite



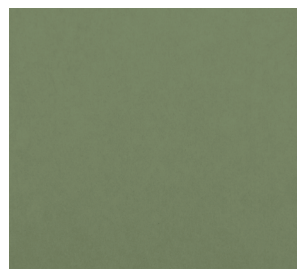
Champagne



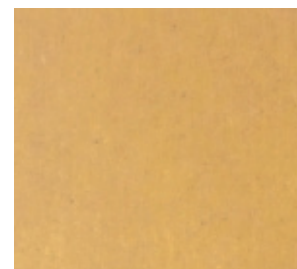
Caramel



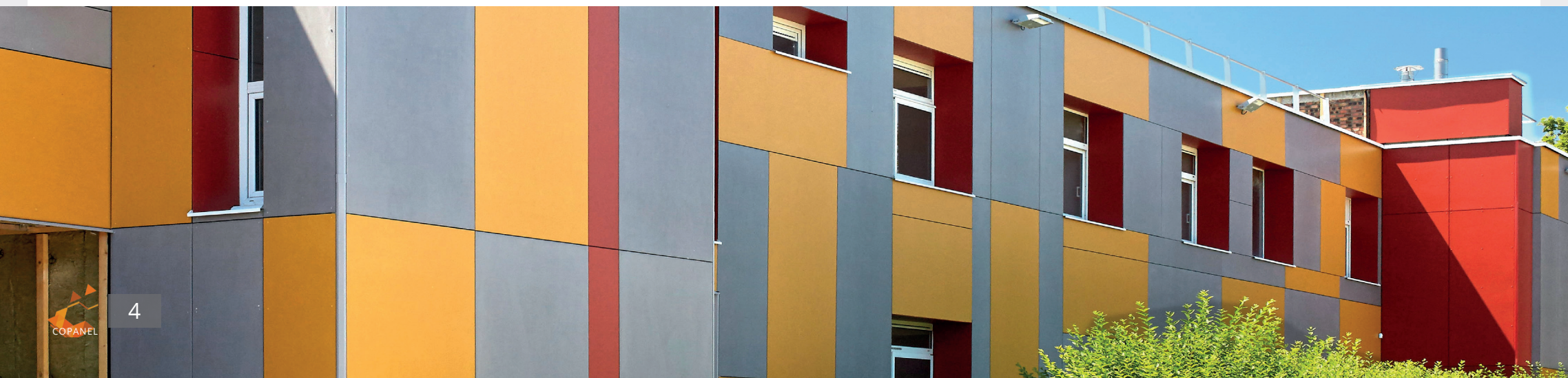
Brun



Amande



Miel



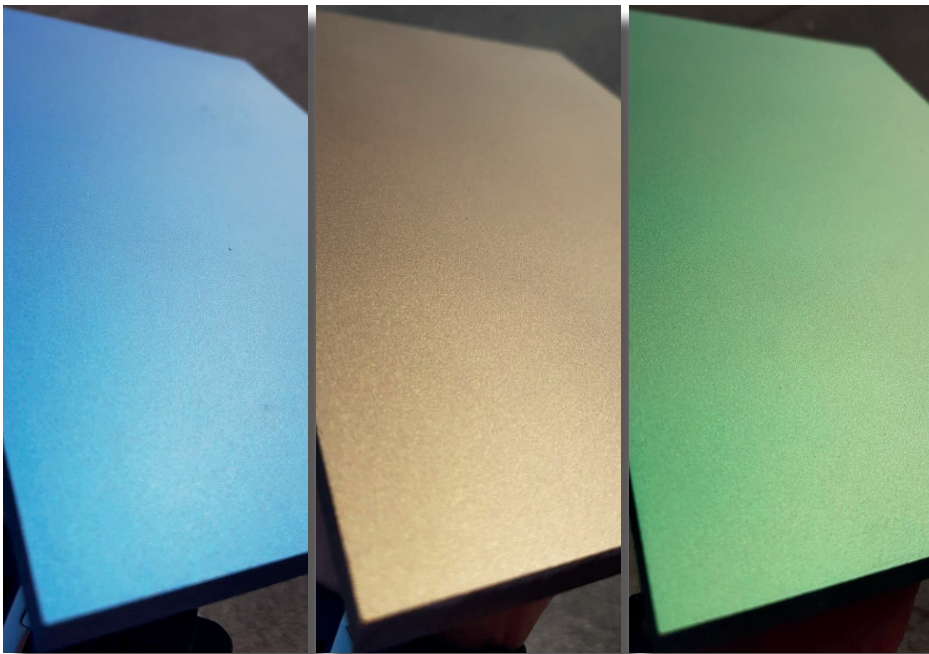


Couleurs de surface à la demande :

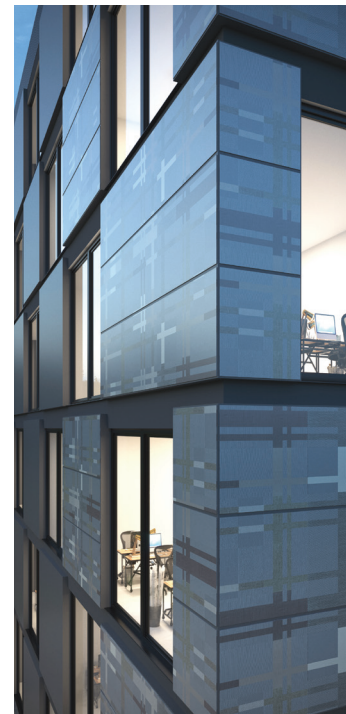
- Surface **antigraffiti** ou **non antigraffiti**
- Mise en fabrication à partir de **300 m²**
- Couleur selon nuancier **RAL** ou **NCS**
- Coloris métallisés
- Impression numérique



MÉTALLISÉS

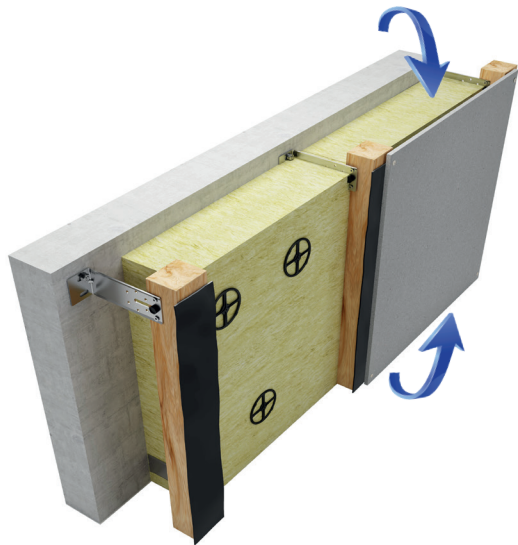


IMPRESSION DIGITALE



LA POSE - FACADE VENTILEE

Ossature bois :



Accessoires :



Centreur de vis bois



Vis + rondelle
Ø4,8 x 38mm



Bande EPDM

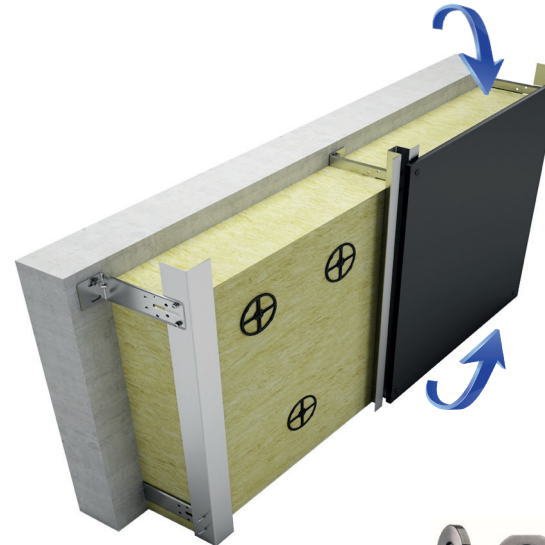
Pose sur plateau métallique double peau :



**AVIS TECHNIQUE
POSE SUR PLATEAU
DISPONIBLE**

Pose sur ossature horizontale possible :
nous contacter

Ossature métallique ou aluminium :



Accessoires :



Centreur de perçage



Forêt de centrage
de la marque des rivets

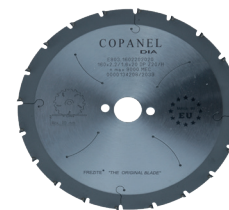


Nez de riveteuse de la
marque des rivets



Rivet Alu
Ø4,8 x 16mm

Accessoires découpes et perçages :



Disque Diamant
Copanel Antigraffiti
Diam 160mm



Disque Diamant
Copanel Standard
Diam 160mm



Forêt Diamant Ø
8mm point fixe



Forêt Diamant Ø
5mm point
coulissant

Lame d'air de 20 mm minimum

*Pose possible sur ossature MOB (Maison Ossature Bois), COB (Construction Ossature Bois) et CLT

**Dimensions de vis et rivets indiquées pour panneaux épaisseur 8mm

GRAVURE PERSONNALISÉE



UN PANNEAU MINÉRAL POUR UN EFFET UNIQUE

Pastel ou soutenu, le Copanel se décline sur une large palette de couleurs et de multiples formats. De plus, la possibilité de découpes spécifiques laisse libre cours à l'imagination des architectes.

Les nuances naturelles et l'aspect minéral des panneaux donnent au Copanel des effets de matière qui lui sont propres et rendent chaque panneau unique.

Par temps de pluie, des nuances dues à la porosité du produit, peuvent apporter un effet de matière.

DÉCOUPES SPÉCIFIQUES

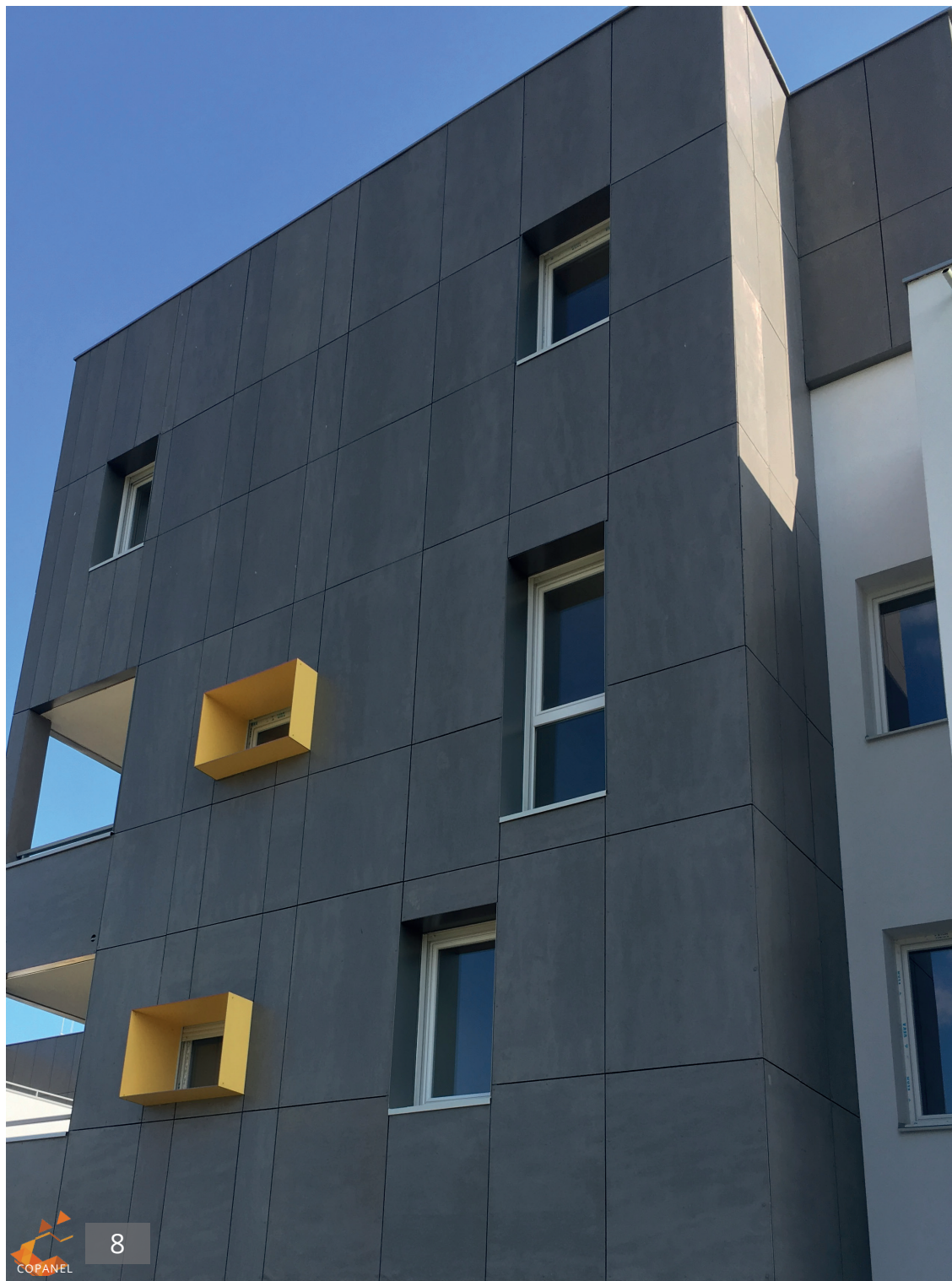


POSE INCLINÉE - Fruit négatif



FAÇADE NUANCÉE





OPH Macôn [71]

Produit - Teinte
HYDRO Acier



Logements sociaux à ROYE [80]

Produit - Teinte

HYDRO Acier, Alicante

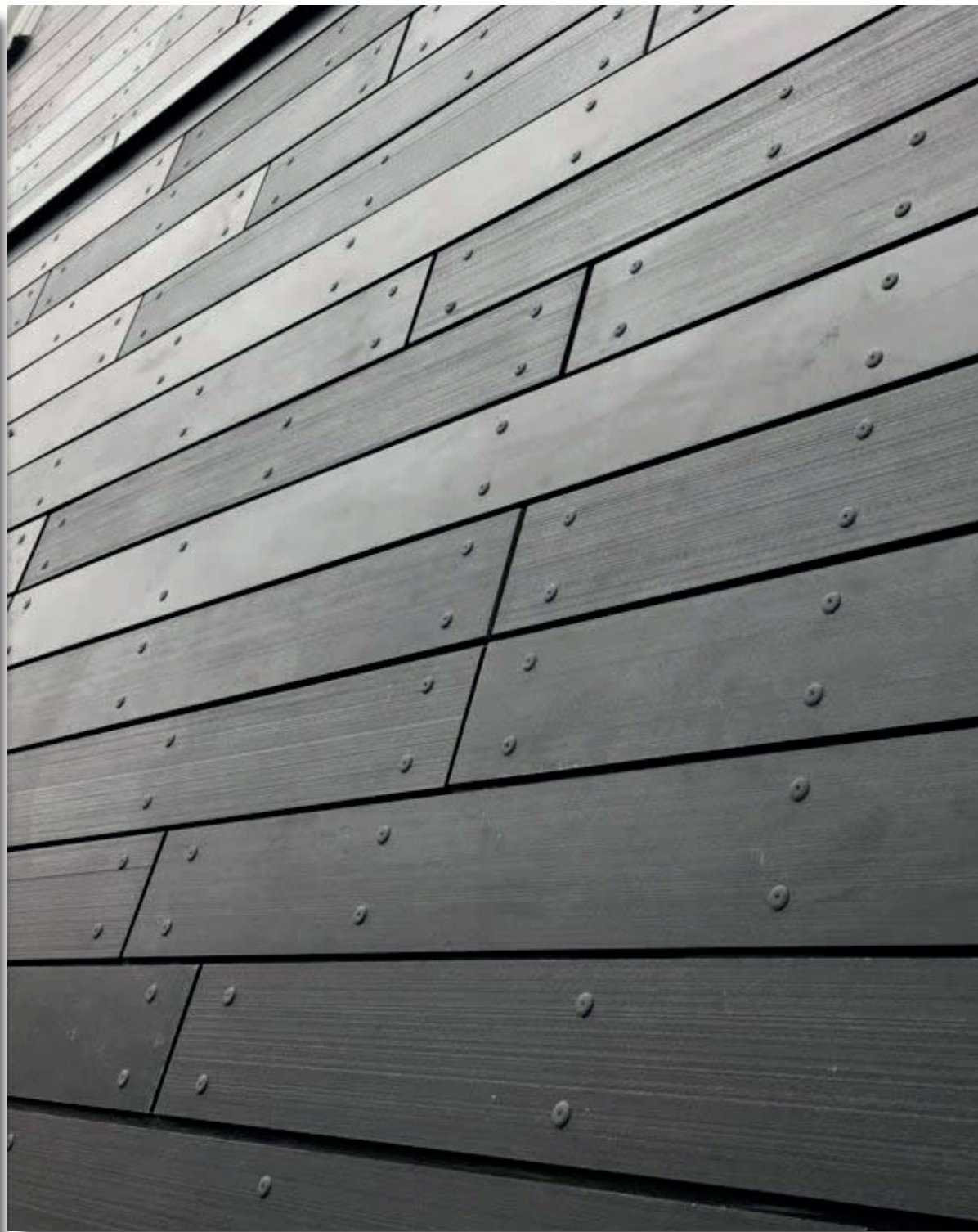
ANTIGRAFFITI Zinc



Résidence Le Parc à Vernouillet [78]

Architecte
AIT Architectes

Produit - Teinte
HYDRO Anthracite





OPH Silène - Saint-Nazaire [44]

Produit - Teinte
HYDRO Arctique

OPH Verrières-Le-Buisson [91]

Architecte
Groupe ARCANE Architectes

Produit - Teinte
HYDRO Pierre, Acier



Bâtiment INOLA IMAGERIE [69]
Produit - Teinte
HYDRO Acier, Pierre
Finition
Rainurée, G24, Lisse



OPH Villiers-Le-Bel [95]

Produit - Teinte
HYDRO Acier



La maison du port de La Rochelle [17]

Architecte

Bertrand POURRIER - ABP architectes

Produit - Teinte

ANTIGRAFFITI Antarctique





Cinéma de Montivilliers [76]
Architecte
Gilbert Long Architectures
Produit - Teinte
HYDRO Arctique, Naturel, Pierre

OPH Bagneux [92]

Produit - Teinte
Hydro Naturel





Espace Commercial Villabé [91]

Produit - Teinte
HYDRO Arctique



Ecole Eaubonne [95]

Produit - Teinte
HYDRO Olive





OPH de Bagnolet [93]

Architecte

LELLI & A003 Architectes

Produit - Teinte

HYDRO Acier, Pierre, Sable





Centre commercial Dijon [21]

Produit - Teinte
HYDRO Arctique

Finition
ETNA



Campus Universitaire, Bordeaux [33]

Architectes

Architecte mandataire AUA Paul Chemetov

Avec Ronald Sirio Architectes et Debarre Duplantiers Associés

Produit - Teinte

HYDRO Acier, Naturel, Pierre



B5



AVANT



PENDANT



APRES



Caserne de Gendarmerie de Mayran [53]

Produit - Teinte

HYDRO Anthracite, Arctique, Naturel, Acier

Poseur

SONISOL





EPHAD de La Bonnière [72]
Produit - Teinte
HYDRO Alicante, Terre Cuite



Piscine de Fagnières [51]
Architecte
OCTANT Architecture
Produit - Teinte
HYDRO Arctique

POSE PLATEAU METALLIQUE



Résidence le Clos de Verrières [91]

Produit - Teinte
HYDRO Naturel





Hopital de Macôn [71]

Architecte
CHAMBAUD Architecte

Poseur
Bonglet

Produit - Teinte
HYDRO Arctique, Anthracite





Plafond cuisine de jardin





Maison individuelle, QUEVERT [22]

Architecte
MA (Marie-Auréliе CHARRIER) Architectes

Produit - Teinte
HYDRO Anthracite





Pose collée en intérieur -
Ecole à Barcelone [ESPAGNE]
INSTITUT MARTI POUS
Produit - Teinte
HYDRO Acier

OPH DIEPPE

Produit - Teinte

HYDRO Acier, Pierre, Arctique, Naturel,
Tomette, Alicante



Village du Chocolat [SLOVENIE]
Luxury glamping - Hébergement touristique
de luxe, atypique

Produit - Teinte
HYDRO Anthracite

Les percages :

RESPECTER :

- les points coulissants

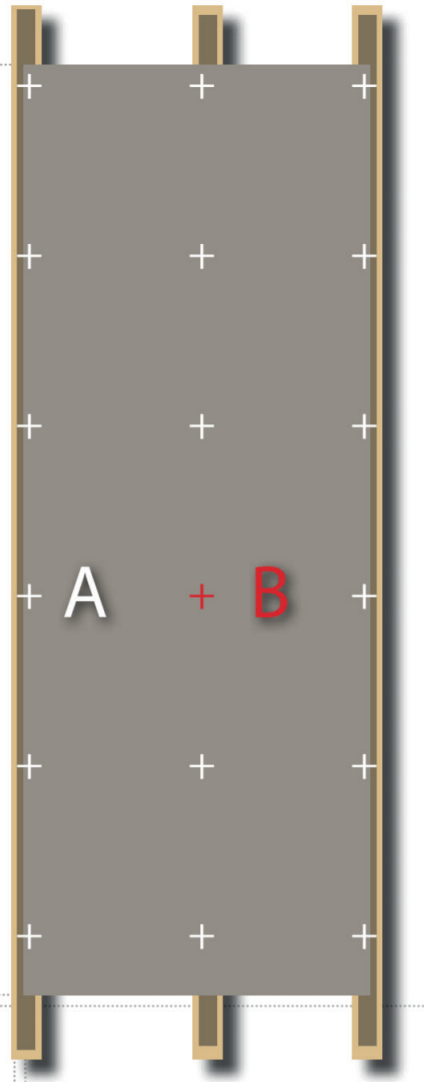
A = Ø 8mm

- un point fixe

B = Ø 5mm

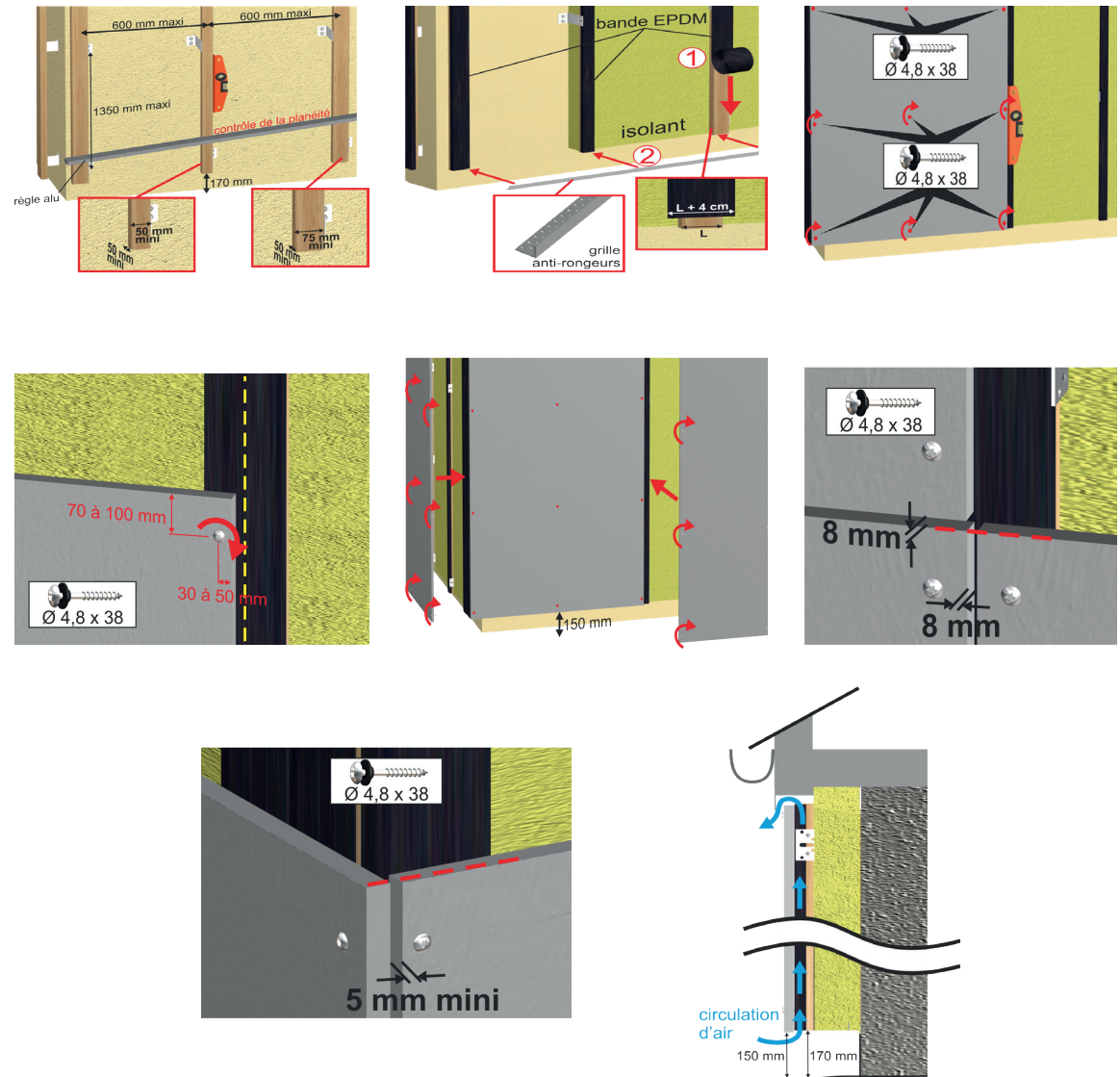
percé à 5 mm de diamètre

les points coulissants (A) :
percés à 8 mm de diamètre sur
chaque panneau, espacés à 600
mm maximum du point fixe.

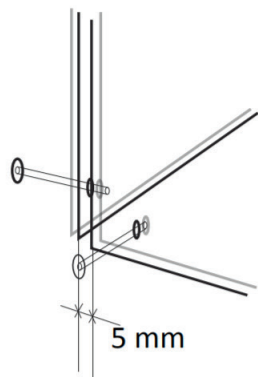


Une trame existe sur les panneaux, le sens de pose des plaques sera à respecter lors de mise en œuvre.
Il est donc important de respecter cette trame lors des découpes.
La pose se fait sur ossature verticale.

La pose du panneau :



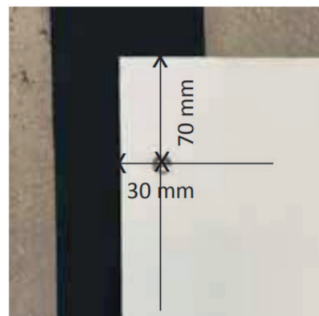
ESPACEMENT DANS LES ANGLES :



Les fixations dans les angles ne doivent pas être placées «à l'équerre». Un espacement de 5 mm minimum est nécessaire. (Cf. figure 35 p.38 et figure 36 p.39 de l'Avis Technique)

ZONE DE PERÇAGE :

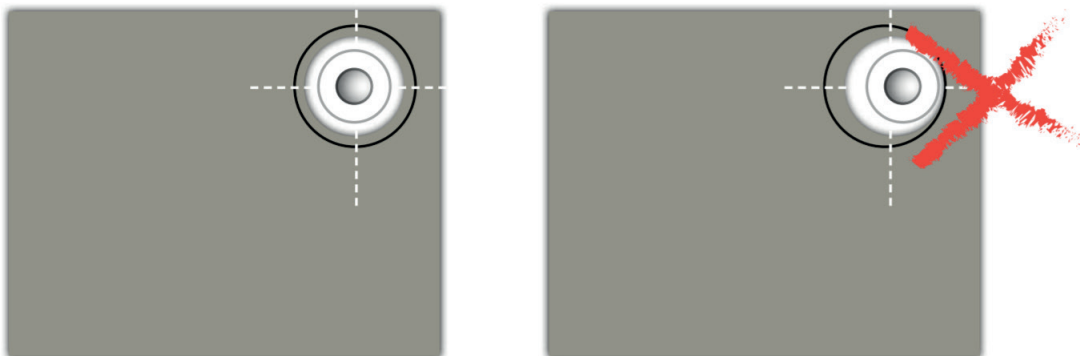
Respecter 7 cm du bord sur la verticalité (haut et bas) et 3 cm du bord sur l'horizontalité (gauche et droite) de la plaque (Cf. Avis Technique, figure 2 et 22)



■ Une bande EPDM sera posée entre les chevrons et les plaques (Cf. figures 1 et 19 de l'Avis Technique).

**Ne pas trop serrer les vis et rivets. L'utilisation des accessoires est essentielle pour limiter le serrage des points de fixation du panneau.

Les fixations doivent être posées dans le centre des trous pré-perçés



Les panneaux Copanel doivent être fixés avec les rivets depuis le point fixe vers les points coulissants

DÉCOUPE ET PERÇAGE :

Retirer IMMÉDIATEMENT les poussières de ciment sans frotter (aspirer)

Poussières sèches : à l'aide d'un aspirateur, ou avec de l'air comprimé à basse pression ou avec un chiffon doux, propre et sec SANS FROTTER

Si ces poussières restent sur la surface, elles adhèrent définitivement et laissent des marques irréversibles

Poussières humides : à l'aide d'un jet d'eau basse pression, d'un chiffon doux ou d'une éponge à l'eau claire. Bien rincer les panneaux. Nous déconseillons fortement la découpe par temps de pluie, une découpe sous abris est préconisée.

SALISSURES CHANTIER/TERRE :

La terre peut être enlevée des panneaux sans frotter la surface : à l'aide d'un jet d'eau basse pression et d'une éponge.

ENTRETIEN COURANT :

Un lavage périodique à l'eau claire suffit, avec un jet d'eau basse pression et une éponge.

Uniquement sur les panneaux de la gamme Copanel Hydro finition griffée ou brossée : nettoyer les poussières ou saletés avec un jet d'eau basse pression et une brosse souple dans le sens des rainures. Tester sur une petite surface peu visible au préalable.

