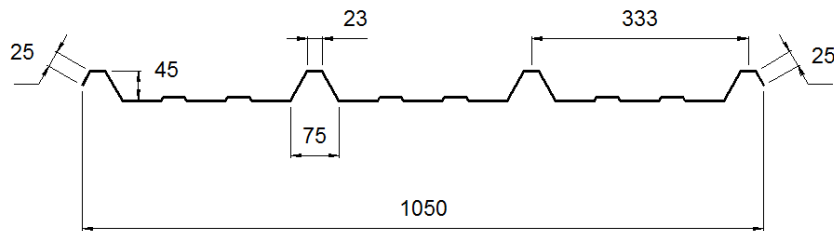


POLYESTER RENFORCÉ AVEC DE LA FIBRE DE VERRE  
PROFIL 103

- Les plaques Relon® produites en continu sont formées d'une armature en fibre de verre imprégnée de résine de polyester et protégée par gelcoat sur les deux faces.
- En plus, sur la partie supérieure, le gelcoat inclut un traitement stabilisant aux UV que réduit l'indice de jaunissement et contribue ainsi à laisser passer la lumière plus longtemps.

PROFIL NRV/45-333/105



CARACTÉRISTIQUES:

Référence	1.00 mm	1.30 mm	
Teneur en fibre nominale	> 650	> 850	g/m <sup>2</sup>
Fibre nominale	> 42	> 42	%
Épaisseur	1.00 <sup>-0.10</sup> <sub>+0.14</sub>	1.30 ± 0.14	mm



CARACTÉRISTIQUES LUMINEUSES :

Les différents coloris des plaques de polyester Relon® permettent d'adapter la transparence aux besoins du local à éclairer.

Transmission de lumière

Transparent	80%
Blanc opale	48%
Vert intense	60%
Bleu pâle	60%
Bleu intense	40%



## CARACTÉRISTIQUES MÉCANIQUES:

	Épaisseur 1.00 mm	Épaisseur 1.30 mm	
Résistance Traction EN ISO-527-4	> 150	> 160	MPa
Résistance Flexion EN ISO-178	> 200	> 210	MPa
Résistance impact sans entaille EN ISO-179		25 à 40	KJ/m <sup>2</sup>
Impact avec entaille EN ISO-179		35 à 45	KJ/m <sup>2</sup>
Température ramollissement EN ISO-306		140 à 150	°C
Densité EN ISO-1183		1.5 à 1.8	g/cm <sup>3</sup>
Conductivité thermique ASTM C-177		0.23	W/m°K
Coefficient dilatation thermique UNE-53126		0.035	mm/m°C



## CHARGE ADMISSIBLE vs PORTÉE MAXIMALE:

		FLÈCHE 1/50									
		2 APPUIS					3 APPUIS				
Charge daN/m <sup>2</sup>		40	60	80	100	120	40	60	80	100	120
Portée (cm)	Épaisseur 1.00 mm	150	150	150	150	150	150	150	150	150	150
	Épaisseur 1.30 mm	150	150	150	150	150	150	150	150	150	150

		FLÈCHE 1/100									
		2 APPUIS					3 APPUIS				
Charge daN/m <sup>2</sup>		40	60	80	100	120	40	60	80	100	120
Portée (cm)	Épaisseur 1.00 mm	150	150	144	133	125	150	150	150	144	135
	Épaisseur 1.30 mm	150	150	150	145	137	150	150	150	150	147



## RÉACTION AU FEU:

Les plaques de polyester Relon® existent en deux variétés en termes de réaction au feu:

### Relon standard

*Selon Euroclasses (Norme Européenne)*

Réaction au feu intérieur (EN 13501-1:2002): E

### Relon auto-extinction:

*Selon Euroclasses (Norme Européenne)*

Réaction au feu intérieur (EN 13501-1:2002): B s2 d0

Réaction au feu extérieur (prEN 13501-5:2005): B roof (t1)

Dans les deux cas, les plaques de polyester Relon® ne forment pas de gouttes inflammables pendant la combustion.



## INSTALLATION RECOMMANDÉE:



Distance maximale entre appuis < 1,50m



Ampleur + 2mm pour le perçage



Saillie non > 200mm

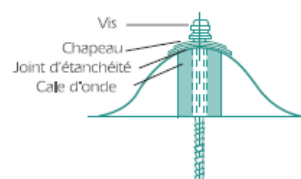


Recouvrements contraires à la direction du vent

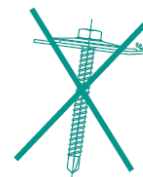


Ne pas marcher directement sur les plaques. Les plaques ne sont pas praticables.

### Fixation en sommet d'onde



### Comment ne pas fixer les vis



L'information incorporée au catalogue a un caractère purement indicatif. Elle repose sur l'expérience et les tests réalisés par l'entreprise, mais n'engage pas sa responsabilité sur les différentes applications du produit, sachant que STABILIT EUROPA n'a aucun contrôle sur son usage final.